



Aviva
Algar FLC



2018 RELATÓRIO
**SOCIO-
AMBIENTAL**

Nosso jeito de ser

Somos mais que uma marca de resorts e parques. Vamos além da mata e das águas naturais do Cerrado. Muito além das ondas e do sol batendo na areia da praia do Nordeste. **Somos o abraço acolhedor das férias merecidas, os sabores e cores do nosso país, a aventura inesperada.**

Somos o que o brasileiro tem de melhor: a felicidade. E é isso que nos move. Por isso, quando unimos dois grandes nomes do entretenimento, **Rio Quente e Costa do Sauípe, não estamos só multiplicando espaços. Estamos multiplicando as maneiras de fazer gente mais feliz.**

Proporcionamos experiências fantásticas com foco em entretenimento total, entregando muito mais diversão para toda a família em nossos destinos. Servimos com prazer e calor humano, possibilitando momentos memoráveis e de forma consciente.

Buscamos estimular a inovação e a disrupção, a mente aberta e o pensamento fora da caixa. **Nosso programa de inovação completa 10 anos e temos orgulho em dizer que mais de 500 ideias já foram cadastradas e mais de 100 já implementadas, gerando valor e engajamento de nossos associados.**

Somos a opção preferencial para famílias que buscam lazer, diversão e bem-estar, pois nossos destinos e produtos são sinérgicos. Entendemos que, por meio de novos conhecimentos, atingimos o alto desempenho. Fazemos a gestão de forma ágil, digital e com autonomia, reconhecendo o alcance dos resultados.

S O M O S D O B E M !



2 RELATÓRIO
0 SOCIO-
1 AMBIENTAL
8

A Aviva



Nascemos em outubro de 2018, com o objetivo de revolucionar a indústria do turismo brasileiro. A Aviva Algar FLC foi pensada para ser símbolo da maior plataforma de turismo, lazer e entretenimento do Brasil. Para chegar neste conceito, utilizamos os mais modernos recursos de design e publicidade para desconstruir o que hoje é feito no mercado de turismo e transformar em novos serviços e experiências que o cliente busca: um canal integrado que oferece as mais diversas opções para momentos de alegria, lazer e diversão. E também para transmitir o jeito brasileiro de viver a vida e curtir as férias em algo original e único, assim como nossos destinos.



Contamos hoje com **4.000** associados, em nossas operações em São Paulo, Rio Quente e Mata de São João.

Nosso modelo de negócios é baseado no conceito mixed-used, atuando com as unidades de negócio de hospitalidade como parte relevante da experiência, entretenimento como foco central e Vacation Ownership como estratégia de fidelização, promovendo sinergia contínua para potencializar resultados e atingir nossa visão.



Nossos números



13 hotéis

2.700 apartamentos

2,5 milhões de clientes por ano

**R\$1 bilhão em investimento
na renovação dos destinos**

de 2018 a 2025



ESTAMOS SEMPRE EM DESTAQUE PELAS NOSSAS AÇÕES SUSTENTÁVEIS:

- **Guia Exame de Sustentabilidade** - empresa mais sustentável do Brasil na Categoria Hotelaria 2014, 2015 e 2016 e como Destaque em 2013, 2017 e 2018.
- **Prêmio Época Empresa Verde 2014** - em 1^o lugar na categoria Empresa Verde e em 2015 como Empresa Destaque.
- **Indicada ao IstoÉ Prêmio IstoÉ Empresas + Conscientes 2015**, as empresas mais conscientes em 2015.
- **Prêmio Excelência em Gestão de Energia no Desafio Algar 2016.**
- **Prêmio Alexandrino Garcia na Categoria Social e Ambiental 2017 e 2018.**





Espaço do CEO



A Aviva traz em seu DNA o entretenimento em todas suas vertentes. Quem se hospeda em um de nossos dois destinos tem à disposição os locais perfeitos para momentos de alegria e tranquilidade com toda a família. São inúmeras atrações onde todos podem aproveitar momentos únicos de diversão e liberdade.

Fortalecemos a proposta de multidestinos. Compartilhando muitas coisas em comum, nossos dois destinos podem ser ainda mais fortes juntos. Porque juntos eles se somam e formam a Aviva e a sua proposta de oferecer as experiências de férias mais divertidas do Brasil, fazendo famílias felizes.



Francisco Costa Neto – CEO Aviva



Nosso Propósito

Fazer famílias felizes.

Missão

Proporcionar experiências fantásticas em entretenimento e hospitalidade.

Ser um grupo de turismo e entretenimento admirado por nossos associados e clientes, dobrando de valor até 2020.

Valores

Pessoas: A chave para o sucesso.

Alegria: Sempre presente no nosso dia a dia.

Hospitalidade: Ser mais que acolhedor.

Alto desempenho: Deve estar em tudo o que fazemos.

Inovação: É o nosso diferencial.

Natureza: É a nossa essência.



Programas Corporativos

Para garantir o engajamento de nossos associados e o desenvolvimento interno das atividades, a Aviva adota o modelo cultural baseado no comprometimento dos Talentos Humanos. A cultura de comprometimento é a base da organização, sustentada por fortes princípios e valores eleitos e praticados por todos os níveis da empresa. Este modelo é conhecido como Empresa Rede. Os programas de Capacitação, Treinamento e Potencial Sucessor são destaques atribuídos à área de Talentos Humanos. Atualmente, a Aviva figura entre as Melhores Empresas para se trabalhar do Centro-Oeste, do Brasil e da América Latina.

ALIADOS AOS OBJETIVOS DE DESENVOLVIMENTO SUSTENTÁVEL 2030 DA ONU



Ética



Código de Ética: o código é apresentado aos nossos associados quando são admitidos. Para garantir o cumprimento das exigências estabelecidas, contamos com um Canal de Ética operado pelo consultor externo Deloitte, que garante total independência na recepção, triagem e direcionamento dos eventos reportados. O Código de Ética também fica disponível a todos os associados no portal corporativo da companhia.

A Comissão de Integridade e Compliance, com membros efetivos e suplentes indicados pelo Conselho de Administração, é responsável por divulgar e assegurar a compreensão, avaliando regularmente sua aplicabilidade, realizando eventuais atualizações ou retificações, julgando os casos de descumprimento dos princípios e garantindo a aplicação das medidas legais cabíveis.



Benefícios

- PPR 2x ao ano
- Gratificação 1/3 de férias
- Gratificação por tempo de casa
- Auxílio-funeral
- Transporte
- Refeição no local de trabalho
- Lavanderia
- Seguro de vida
- MBA ou Pós-Graduação
- Aulas de Excel
- Plano de saúde
- Empréstimo consignado
- Acesso ao Hot Park
- Alelo alimentação
- Moradia
- Aulas de idiomas
- 25% de desconto em ingressos
- Política de crédito
- Prêmio-casamento
- Plano odontológico
- Mais de 55h treinadas por associados
- Reemb. creche / Auxílio-babá
- Parcerias com instituições de ensino

Campanhas corporativas

Dia da Mulher



Dia das Mães



Associado Fantástico



Dia dos Pais



Páscoa



Campanhas corporativas

Natal Hot Park



Profissional do Dia



DIA DO ENGENHEIRO
11 DE DEZEMBRO

Hoje é dia de parabenizar os profissionais que conseguem transformar números, cálculos, fórmulas e desenhos em realidade. Que muitos sonhos possam ser construídos através de suas mãos.

Parabéns pelo seu dia!



Capacitação de Liderança

Anualmente nosso time de liderança passa por uma vivência de capacitação, discutindo melhorias e processos da companhia. Em 2018, o evento aconteceu no mês de novembro, na Costa do Sauípe, com discussões ligadas à estratégia da companhia.



Programa de Inovação

Dando continuidade à nossa busca constante por inovação e valorização do capital humano, também contamos com um programa com o objetivo de incentivar e reconhecer ideias e projetos inovadores de diversos segmentos sugeridos pelos associados. Entre as premiações, é possível receber parte do lucro adquirido pelo projeto e realizar uma viagem internacional.

+ 500 ideias premiadas

+100 projetos implementados





Sustentabilidade

As práticas socioambientais fazem parte de nossa gestão estratégica, afinal, nosso principal produto é a natureza. Por isso nós enxergamos a sustentabilidade como um dos pilares de sustentação da Aviva, cujas práticas socioambientais fazem parte da gestão estratégica da organização, afinal, nosso principal produto é a natureza.

Na busca contínua de atingir o desenvolvimento sustentável, criamos o Programa de Sustentabilidade Aviva, concebido com o objetivo de fomentar a sustentabilidade em toda cadeia de valor da companhia. Fazemos isso, através de subprogramas de gerenciamento de recursos hídricos, emissões atmosféricas, resíduos sólidos, ambiental de obras, recursos naturais, responsabilidade socioambiental entre outros.

ALIADOS AOS OBJETIVOS DE DESENVOLVIMENTO SUSTENTÁVEL 2030 DA ONU



Água

Por muito tempo, acreditava-se que as águas quentes de Rio Quente eram fruto de algum vulcão extinto na região. Após diversos estudos, foi descoberto que o aquecimento da água é causado pela geotermia, um fenômeno natural decorrente das características geológicas da Serra de Caldas Novas, de onde vêm as águas minerais e termais.

A Serra é formada por várias rochas, principalmente quartzitos, que são responsáveis pelo processo de armazenamento e mineralização das águas. A principal fonte de aquecimento é o gradiente geotérmico da crosta terrestre, no qual a Serra é a principal área de recarga do aquífero termal. O aquecimento das águas naturais dá-se quando as águas das chuvas penetram nas fissuras, infiltrando-se lentamente pelo solo da Serra de Caldas Novas, chegando a grandes profundidades.

À medida que descem, vão se aquecendo progressivamente em função do gradiente geotérmico das rochas, elevando a temperatura a cerca de 60 °C. Uma vez aquecidas, as águas adquirem pressão e voltam à superfície por outras fendas, misturando-se próximo a ela, com infiltrações do lençol freático, temperando a água. Este tempo de penetração e retorno da água até o Parque das Fontes leva cerca de 1.000 anos.



Balneabilidade e Potabilidade

A Aviva investiu em um projeto de sustentabilidade para tratamento da água de consumo e de balneabilidade, o Geclor. O hipoclorito de sódio produzido por sistema de hidrólise utiliza apenas água, sal e energia. Com isso, é um sistema livre de contaminantes e não altera as características da água (pH e dureza), tornando-a mais límpida e saudável.

Devido ao volume das nascentes e à renovação constante das águas, não há necessidade de tratar para balneabilidade as piscinas naturais do Parque das Fontes.

Em 2018 a avaliação do IQA das nossas águas foi de 56% padrão “ótima” e 44% padrão “boa”.



A água de Rio Quente é mineral e termal, com efeito terapêutico no nosso organismo. Estimula o relaxamento muscular e, assim acalma e traz bem-estar.

Estação de Tratamento de Esgoto

As águas de nossas piscinas recebem um tratamento de desinfecção com padrão de balneabilidade antes de serem encaminhadas ao leito do Ribeirão das Águas Quentes. Os efluentes da cozinha, lavanderia, banheiros, área de serviços, etc., são encaminhados para uma Estação de Tratamento de Esgoto própria. Lá são tratados e devolvidos ao Ribeirão das Águas Quentes.

A Estação de Tratamento de Esgoto do Grupo Aviva no Rio Quente Resorts foi projetada com capacidade para tratamento de 1.800m³ de esgoto/dia e com eficiência média de 80% de remoção da carga orgânica. Ela ainda conta com um sistema de captação de gás metano, que utiliza este biogás como energia limpa. Em 2018 foram gerados 2.815 kW de energia limpa produzida pelo biogás da E.T.E.



Em 2018 foram gerados 2.815 kW de energia limpa produzida pelo biogás da E.T.E.

Investimento em Tecnologia Limpa



Acreditando no potencial das tecnologias limpas, a Aviva já investiu mais de 1 milhão de reais no setor de energia limpa, implementando diversos projetos e iniciativas.

Em 2018, alcançamos uma geração de 420kw/mês em painéis à fotovoltaicos. A Aviva estuda ainda a implantação de uma usina de energia solar fotovoltaica com a geração estimada em 1,2 MW/mês.



Acreditando no potencial da energia limpa, o Rio Quente Resorts já substituiu o uso de algumas vans e motos por carrinhos e bicicletas elétricas.



Emissões Atmosféricas / GEE

Todas as nossas emissões mantiveram-se inferiores aos limites legais, resultado verificado em cada projeto e iniciativa sustentável implementada.

O Inventário de Emissões de GEE é a contabilização das fontes de emissão associadas às operações da empresa, começando com a definição dos limites de atividades a serem considerados em sua elaboração.

O inventário do GEE seguiu as diretrizes do Programa Brasileiro GHG Protocol, que se baseia nas Normas Corporativas de Quantificação e Relatórios de GEE do GHG Protocol (2004), elaboradas pelo World Business Council for Sustainable Development - World Resources Institute (WBCSD-WRI), que especifica princípios e requisitos no âmbito da organização para quantificação e elaboração de relatórios de emissões e remoções de GEE.

Muitas iniciativas vêm sendo implementadas no Grupo Aviva para reduzir estas emissões:

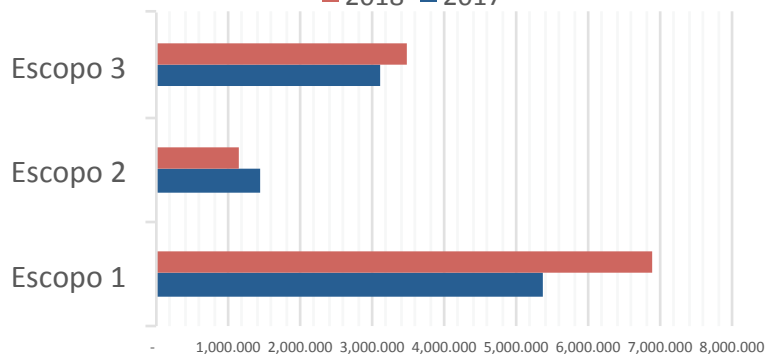
- **Redução do uso de produtos químicos (cloro);**
- **Substituição de aparelhos de ar-condicionado antigos por ecológicos que utilizam gases R 410A e R 407C;**
- **Substituição de lâmpadas mistas e fluorescentes por LED;**
- **Energia solar fotovoltaica e mercado livre;**
- **Substituição de veículos a diesel por elétricos;**
- **Captação de gás metano na ETE;**
- **Compostagem dos resíduos orgânicos.**



Inventário GEE Rio Quente Resorts

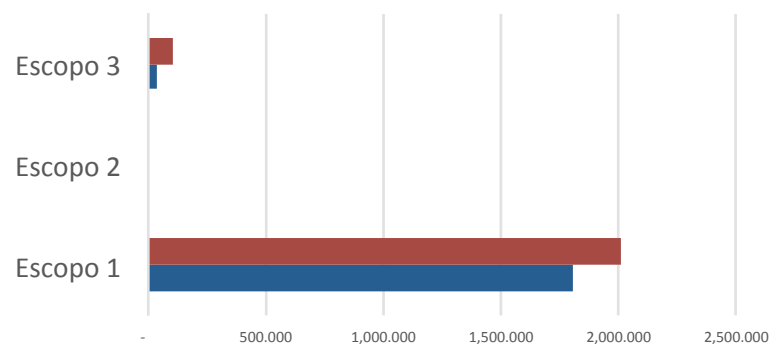
Toneladas CO₂ equivalente (tCO₂e) por Escopo

■ 2018 ■ 2017



Toneladas de CO₂ biogênico por Escopo

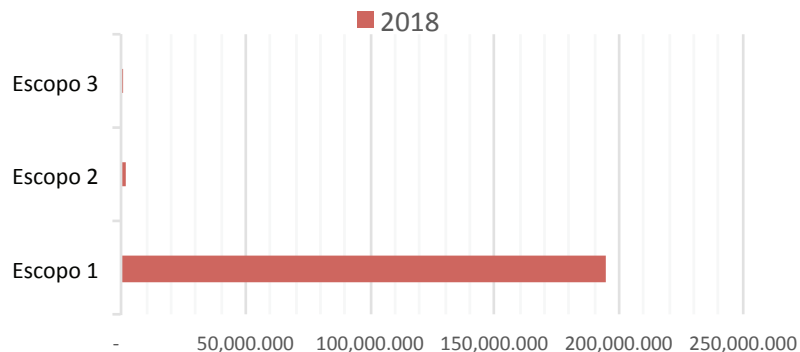
■ 2018 ■ 2017



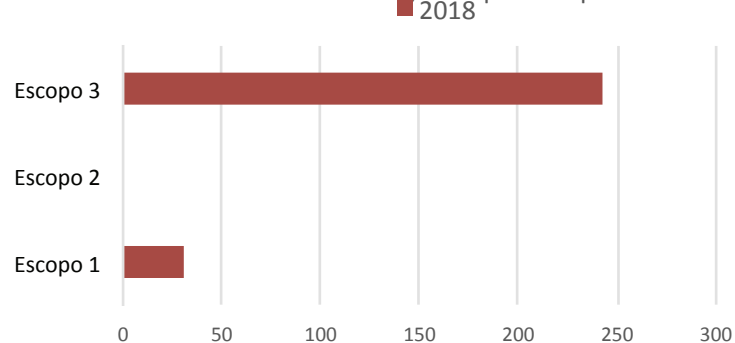
13.620 (tCO₂e)

Inventário GEE Costa do Sauípe

Toneladas CO2 equivalente (tCO₂e) por Escopo



Toneladas de CO₂ biogênico por Escopo



195.259 (tCO₂e)

Horta

Nós do Grupo Aviva nos esforçamos para consumir alimentos locais, seguindo a premissa ecológica de que, quanto menor a distância entre onde o alimento é cultivado e onde é consumido, menores serão as emissões.

Em Rio Quente, o grupo contava com uma área capaz de produzir até 6.000 kg de hortaliças ao ano.

Com a necessidade de ampliação dessa produção e colocando em prática a sustentabilidade, foi projetada uma horta hidropônica, eliminando a necessidade de desmatamento e reduzindo o uso de recursos naturais como a água, já que o processo hidropônico não tem a necessidade de irrigação e a água utilizada possui um ciclo retornável. A partir de sua implementação, a horta hidropônica dobrou a capacidade de produção de hortaliças.



O adubo utilizado na horta é produzido na compostagem, em que são processados os resíduos orgânicos gerados em hotéis e parques do Rio Quente Resorts.

Reflorestamento

Recuperamos cerca de 9,63 hectares de Áreas de Preservação Permanente (APP) desde 2012, mantendo o total de 243 hectares de áreas remanescentes.

Além das campanhas de monitoramento ambiental da fauna, flora, ictiofauna, insetos de importância médica, entre outros, que realizamos desde 2013, comprovamos ano a ano a preservação dessas áreas.

As Áreas de Preservação Permanente têm como função principal preservar recursos hídricos, solo, estabilidade geológica. Pensando no futuro, o Rio Quente Resorts lançou um Projeto de Recuperação das APPs nas áreas da Gleba 5, no município de Rio Quente (GO), assegurando o bem-estar de todos para várias gerações. Já foram plantadas mais de 13.000 mudas típicas do Cerrado. Além disso, o Rio Quente Resorts possui uma consolidada Brigada de Emergência composta por associados voluntários que atuam para combater os incêndios nas áreas florestais, contribuindo, assim, para a preservação do nosso rico bioma.



O Rio Quente possui também um viveiro, onde cultiva plantas ornamentais utilizadas nos jardins e mudas típicas do Cerrado para reflorestamento. O viveiro está em funcionamento desde 1970.

Biodiversidade

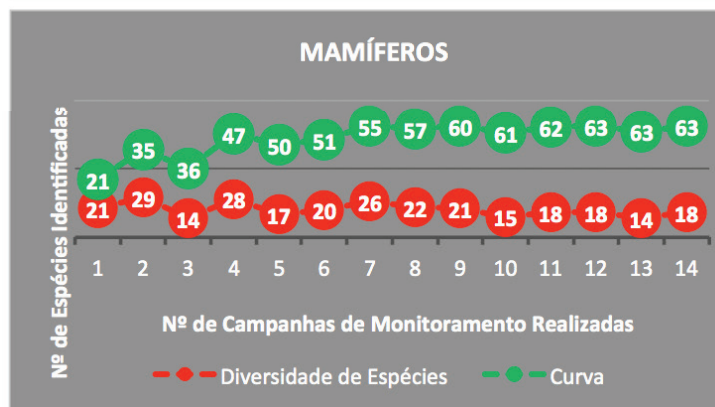
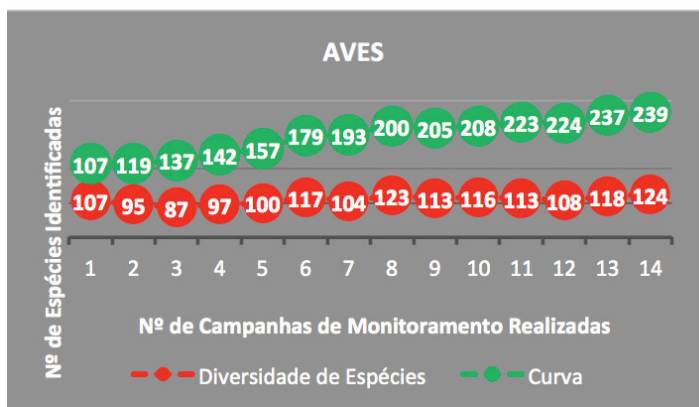
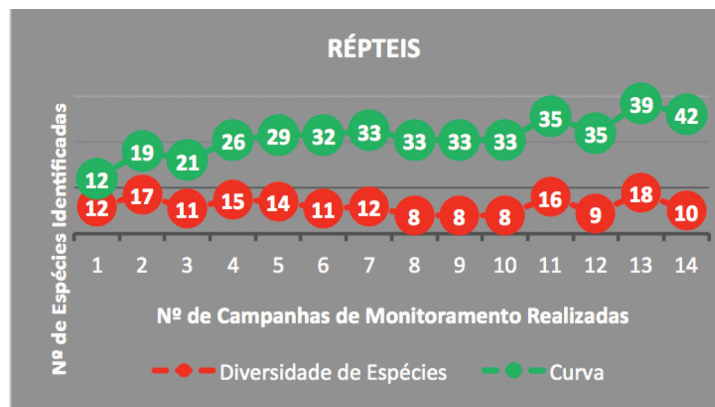
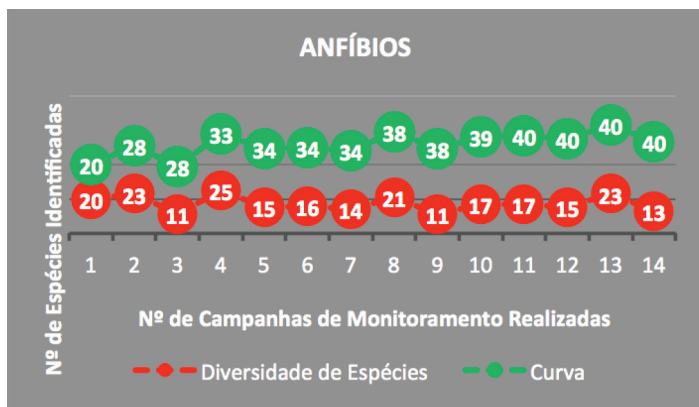
Um dos grandes desafios do homem atualmente é desenvolver e utilizar recursos dentro dos limites da natureza. Por isso a Aviva realiza de forma semestral Campanhas de Monitoramento da Fauna Silvestre, que avaliam a condição dos animais na área de influência do empreendimento (Rio Quente Resorts) em cinco pontos amostrais que representam todas as paisagens naturais e antropogênicas da região.

A região somada à biodiversidade do Parque Estadual da Serra de Caldas Novas – PESCaN atualmente é composta por 48 espécies de anfíbios, 47 espécies de répteis, 265 espécies de aves e 72 espécies de mamíferos. Para a área do empreendimento, exclusivamente, até o presente momento, foram registradas 40 espécies de Anfíbios, 42 espécies de Répteis, 239 espécies de Aves e 63 espécies de Mamíferos, uma boa diversidade se comparadas às espécies registradas no PESCaN.

De forma geral, as curvas de acumulação de riqueza evidenciam que a cada campanha são acrescentadas novas espécies, demonstrando a importância da área para o uso da fauna como habitat e nicho. Até o momento, foram também registradas três espécies de mamíferos ameaçadas de extinção: o tamanduá-bandeira (*Myrmecophaga tridactyla*), o lobo-guará (*Chrysocyon brachyurus*) e o puma (*Puma concolor*).



Riqueza da Fauna



Atividades pela Proteção das Tartarugas

Como em outras bases do Tamar no Brasil, para diminuir a ameaça do trânsito de veículos nas praias de desova, a equipe de Sauípe realiza atividades que alertam sobre os perigos dessa prática, principalmente com os quadriciclos. Além de ser também ameaça aos banhistas, os veículos podem compactar os ninhos das tartarugas, atropelar os filhotes e ainda afugentar as fêmeas durante a desova. As atividades do programa permanente de educação ambiental do Tamar, *Nem Tudo que Cai na Rede É Peixe*, informam, alertam e oferecem alternativas sustentáveis para os pescadores, que passam a ser aliados do projeto.

A colaboração dos hotéis é fundamental para ajudar as tartarugas, inclusive informando seus hóspedes e funcionários sobre os cuidados importantes para o uso das praias.

Uma loja do Tamar na Vila da Praia oferece produtos cuja venda é 100% revertida para as atividades de pesquisa e conservação das tartarugas-marinhas. A produção artesanal das famílias de pescadores ajuda o Tamar a oferecer artigos exclusivos e apoiar as comunidades litorâneas com alternativas sustentáveis de trabalho.

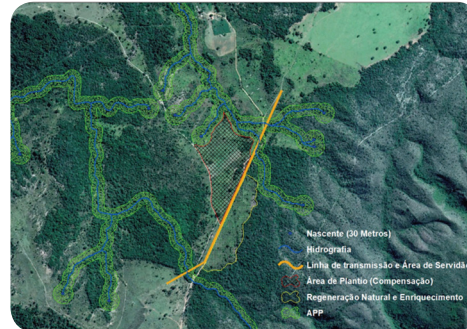


Obras Sustentáveis

Visando à proteção dos recursos naturais e à eliminação de qualquer possível atividade predatória, realizamos ações de educação ambiental junto aos colaboradores e stakeholders. Por isso empregamos o Programa Sustentável em todas as etapas da obra: gerenciamento de recursos hídricos, emissões atmosféricas, resíduos sólidos, ambiental de obras, recursos naturais, responsabilidade socioambiental, resgate de fauna e flora, entre outros.



Colocando em prática a visão sustentável da Aviva, está em desenvolvimento um “Corredor Ecológico”, que tem por objetivo ligar áreas florestais fragmentadas, possibilitando o deslocamento da fauna e a propagação da flora.



Revitalização sustentável da Orla da Praia e construção da Quermesse da Vila em área já construída.



PBA

O Plano Básico Ambiental (PBA) do Estudo de Impacto Ambiental (EIA) e seu respectivo Relatório de Impacto Ambiental (RIMA) dos novos empreendimentos do Rio Quente contemplam o resgate e o monitoramento da fauna e flora do Cerrado, com o objetivo de ampliar o conhecimento sobre composição, diversidade e outras características ecológicas, bem como compreender seus comportamentos na área de influência.



As campanhas de conscientização com stakeholders alertam sobre a obrigatoriedade do cumprimento da legislação ambiental e os benefícios da manutenção da qualidade do meio ambiente em que vivemos.



Compostagem

O programa de gerenciamento dos resíduos sólidos tem como objetivo a destinação correta de cada material gerado pelo Rio Quente Resorts. Com foco na gestão integrada de resíduos, a ação visa conceder, implementar e administrar atividades e projetos que identificam tecnologias e soluções adequadas à realidade local, buscando reduzir o consumo e aplicar o conceito dos 5Rs – repensar, reduzir, recusar, reutilizar e reciclar.

Com área de 882 m², a usina de compostagem recebe resíduos orgânicos gerados em restaurantes, podas de árvores, frutos de coco desfibrado e cinzas da caldeira da lavanderia. O produto é obtido por meio do processo seguro termofílico, assim evita-se a contaminação do solo, do ar e da água.



Os resíduos orgânicos compostados em 2018 no Rio Quente Resorts produziram 685 m³ de adubo peneirado, utilizado na horta e nos jardins do grupo.

Gestão de Recicláveis

A fim de alcançar melhorias no processo de coleta e disposição final dos resíduos, quando foi concedida uma área para a instalação da Unidade de Valorização dos Resíduos realizamos uma parceria com a associação de reciclagem Acoppmar. Assim como as reformas e obras para adequação do local, a parceria ainda celebra um custeio mensal pela prestação de serviço de coleta e custeio do diesel, manutenção do veículo e alimentação no local de trabalho.

Todo resíduo segregado reciclado é comercializado pela Cooperativa Acoppmar e os rejeitos são destinados ao aterro sanitário municipal.

A associação conta com dez associados. O Rio Quente Resorts fornece treinamentos, qualificação e incentivos para novas parcerias na região.



Média de 77% recicláveis

Recusar e Reutilizar

Nossos enxovais são higienizados com produtos biodegradáveis em uma lavanderia cuja combustão é realizada com madeira de reflorestamento, promovendo a autossuficiência energética e sustentabilidade.

Além disso, 3% da água consumida é reutilizada em diferentes usos.

Também possuímos um sistema de irrigação automatizado, evitando desperdício do nosso bem mais precioso: a água.



Simple actions make a big difference

Podemos economizar milhões de litros de água e quantidade de detergente dispensados no meio ambiente evitando lavar toalhas usadas apenas uma vez.

Se você deseja participar dessa ação conosco, mantenha sua toalha pendurada. Mas se preferir que elas sejam lavadas, coloque no chão.

It's not just you

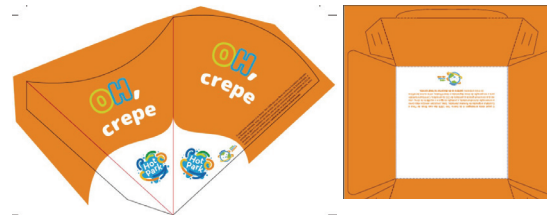
Nossos enxovais são higienizados com produtos biodegradáveis, em uma lavanderia cujo a combustão é realizada com madeira de reflorestamento promovendo a autossuficiência energética e sustentabilidade, 3% da água consumida é reutilizada.

Repensar e Reduzir

Campanhas de conscientização com clientes e associados vêm sendo desenvolvidas com muito sucesso. Uma das campanhas em destaque é a coleta de lacres de latinhas, estes lacres, que são vendidos. O valor arrecadado a partir dessa iniciativa é utilizado para adquirir cadeiras de rodas que são doadas às instituições cuidadoras de pessoas com deficiência.



Repensando suas atitudes, a Aviva decidiu eliminar o uso das embalagens plásticas. Os empreendimentos Rio Quente Resorts e Costa do Sauípe deixaram de utilizar canudos de plásticos descartáveis em 2018, enquanto o uso de outros tipos de materiais, como copos, será encerrado até o final de 2019.



O papel desta embalagem é da Ibeta. Tem 100% das suas fibras de Pinus e Eucaliptus originadas de florestas plantadas. Estas, propiciam serviços vitais como a conservação da biodiversidade, a proteção da água e o equilíbrio do clima, uma vez que consomem grande quantidade de CO2 da atmosfera. Contribuem também para a recuperação de áreas degradadas e desertificadas, entre outros benefícios do meio ambiente. **Lembre-se de descartar no local correto.**

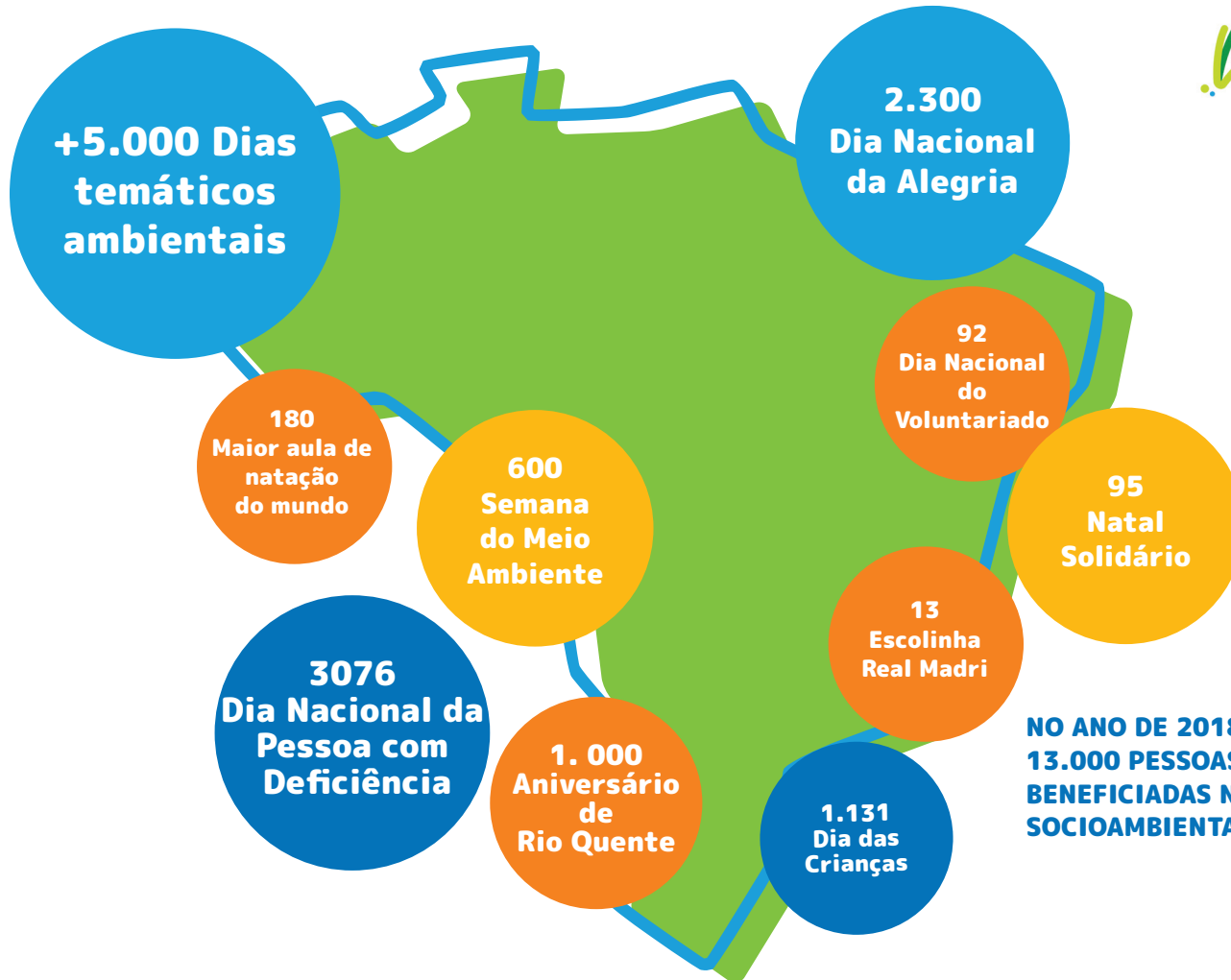


Comitê Socioambiental

A Aviva possui um Comitê Sociambiental, com a participação de 240 associados que realizam anualmente atividades como no Dia Nacional da Alegria, Dia da Pessoa com Deficiência, Dia do Voluntário, entre outras campanhas pontuais.

O Comitê fortalece o relacionamento com as comunidades de nosso entorno e busca, cada vez mais, identificar e potencializar as iniciativas regionais. Contamos com iniciativas distintas, como o projeto Dias Temáticos Ambientais, que atua com oficinas e ecoaulas ao longo de todo o ano, a fim de reforçar habilidades e competências de colaboradores, prestadores de serviços e familiares, gerando uma rede de conexões e oportunidades de atuação voluntária para a transformação da sociedade.





NO ANO DE 2018, MAIS DE 13.000 PESSOAS FORAM BENEFICIADAS NAS AÇÕES SOCIOAMBIENTAIS.

Dias Temáticos Ambientais

Dia do Ibama



Dia Mundial da Água



Dia do Rio



Dia da Biodiversidade



Dia do Cerrado



Semana do Meio Ambiente

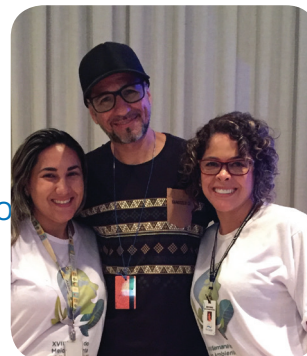
Oficinas com a Comunidade



Plantio com Associados



Simpósio de Sustentabilidade



Workshop Fornecedor



Exposição de Animais Empalhados



Dias Temáticos Sociais

Dia Nacional da Alegria



Maior Aula de Natação do Mundo



Dia Nacional do Voluntariado



Clean Up The World



Dias Temáticos Sociais

Dia das Crianças



Dia Nacional da Pessoa com Deficiência



Natal Solidário



Doação da Taxa Socioambiental Sauípe

No ano de 2018, a taxa socioambiental arrecadada em Costa do Sauípe foi destinada aos projetos apoiados pelo Instituto Berimbau. Foram arrecadados mais de 585 mil reais para projetos de reciclagem da Verde Coop, Escola Meninos do Porto e apoio às Artesãs da região.



Em Rio Quente realizamos a doação do imposto de renda para o Lar Batista, projeto que cuida de crianças em situação de vulnerabilidade.



2 RELATÓRIO
0 SOCIO-
1 AMBIENTAL
9

Saiba mais:
<https://www.rioquente.com.br/sustentabilidade>

ELABORAÇÃO
Aretha Silva Duarte
Assessoria de Experiência Meio Ambiente

RESPONSÁVEL TÉCNICO
Jan Carlos Sebastião dos Reis
Engenheiro Ambiental 1016353588 D-GO

COORDENAÇÃO
Neide Ap. Tavares
Assessoria de Experiência Meio Ambiente

AGRADECIMENTOS
Agradecemos a todos os colaboradores e parceiros que não medem esforços para garantir a sustentabilidade do empreendimento.

